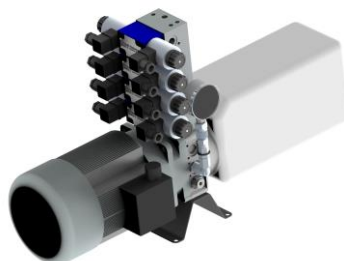
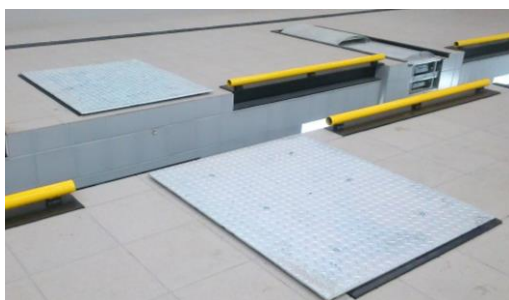


Uniwersalne hydrauliczne urządzenie do wymuszania szarpnięć kołami - typ **SHC 4500**

DANE TECHNICZNE:

Dopuszczalny nacisk na oś	200 kN
Prędkość przesuwu płyt	50 mm/s
Przesuw płyt badawczych	100 mm
Moc agregatu	4,0 kW
Napięcie/natężenie zasilania agregatu	400V / 10A
Siła przesuwu płyt pod obciążeniem	35 kN
Ilość oleju hydraulicznego w układzie	7-8 l
Wymiary (dł. x szer.)	880 x 1010 mm



OPIS TECHNICZNY:

- Lampa wykonana poliamidu
- Łatwy wybór trybu pracy
- Rama główna wykonana z wysokogatunkowej stali nierdzewnej
- Lampa wyposażona w źródło światła LED
- Sterowanie pojedynczą płytą
- Współ- lub przeciwbieżność
- Moduł automatyczny

WYPOSAŻENIE:

- 2 zespoły płyt badawczych
- szafa sterująca elektryczna
- agregat hydrauliczny
- lampa kontrolno-sterująca

OPCJE DODATKOWE:

- ramki ocynkowane

DOPUSZCZENIA: CE

