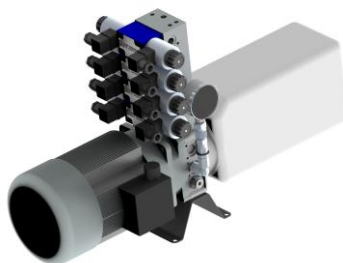


Uniwersalne hydrauliczne urządzenie do wymuszania szarpnięć kołami - typ **SHC 2300**

DANE TECHNICZNE:

Dopuszczalny nacisk na oś	40 kN
Prędkość przesuwu płyt	140 mm/s
Przesuw płyt badawczych	50 mm
Moc agregatu	4 kW
Napięcie/natężenie zasilania agregatu	400V/10A
Ilość oleju	ok. 8 l
Siła przesuwu płyt	11 kN
Wymiary (dł. x szer.)	625 x 625 mm



OPIS TECHNICZNY:

- Lampa wykonana z poliamidu
- Łatwy wybór trybu pracy
- Rama główna wykonana z wysokogatunkowej stali nierdzewnej
- Lampa wyposażona w źródła światła LED
- Sterowanie pojedynczą płytą
- Współ- lub przeciwbieżność

WYPOSAŻENIE:

- 2 zespoły płyt badawczych
- szafa sterująca elektryczna
- agregat hydrauliczny
- lampa kontrolno-sterująca

OPCJE DODATKOWE:

- ramki ocynkowane

DOPUSZCZENIA: CE

