

**Urządzenie rolkowe do kontroli działania hamulców dla pojazdów o DMC do 4t, typ 204-RP (wersja kompakt)**

DO ZABUDOWY PRZED KANAŁEM LUB DŹWIGNIKIEM

**DANE TECHNICZNE:**

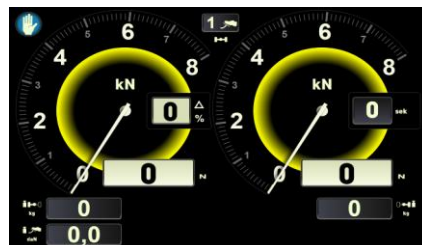
Dopuszczalny nacisk na oś	40 kN
Średnica zewnętrzna rolek napędowych	216 mm
Długość rolek napędowych	700 / 1000 mm
Prędkość obwodowa rolek napędowych do kontroli pojazdów	5,4 km/h
Zakres pomiarowy:	0-8 kN
Silnik:	2 x 3,7 kW
Dopuszczalna średnica badanego koła:	400 – 900 mm
Wymiary (L x W x H):	670x2550x255 mm
Waga:	400/450 kg
Zasilanie:	400V / 50Hz



Jednostka sterująca rolek hamulcowych współpracuje z polskojęzycznym oprogramowaniem RP VISUALIZATION 0.7.4 w środowisku Windows.



Nowa szata graficzna interfejsu



**Ważniejsze cechy i funkcjonalności urządzenia rolkowego :**

- rolki w technologii kompozytowej, którą cechuje likwidacja zjawiska „odklejania okładziny od bębna” oraz mała waga bębna
- **obudowa** mechaniki - w całości **ocynkowana** i po zabudowie płaska, w pełni równa z podłożem
- **DMS** - system pomiarowy tensometryczny
- soft start – moduł ułatwiający łagodny rozruch rolek (opcjonalny)
- pneumatyczna, centralna belka podnosząca pojazd (opcjonalna)
- automatyczne wspomaganie wyjazdu
- rolki wyposażone w **silniki z hamulcami elektromagnetycznymi** pozwalającymi na bezproblemowy wjazd w rolki, wyjazd i przejazd przez rolki w sposób bezproblemowy co znacznie zwiększa trwałość urządzenia
- **automatyczne wykrywanie i badanie pojazdów z napędem 4x4**
- możliwość wymuszenia badania 4x4 dla pojazdów z dołączanym napędem
- bezprzewodowe sterowanie linią diagnostyczną
- Oprogramowanie posiada oceny pojazdu wg urzędowych kryteriów uwzględniające WSH, obliczeniowe WSH dla nacisków PD oraz maksymalne różnice sił hamowania.

**Kompletacja urządzenia :**

- rozdzielnia sterująco-zasilająca z bezprzewodowym kontrolerem
- mechanika urządzenia z okablowaniem
- szafa z jednostką PC, monitorem panoramicznym, drukarką kolor,
- dla SKP (nakładki do badania jednoślądów, miernik nacisku na PD)
- dokumentacja



Szafa i pulpit sterowniczy

**DOPUSZCZENIA:** Certyfikat ITS, CE



**Urządzenie rolkowe do kontroli działania hamulców dla pojazdów o DMC do 4t, typ 204-RP G (wersja dzielona)**

DO ZABUDOWY NA KANALE

**DANE TECHNICZNE:**

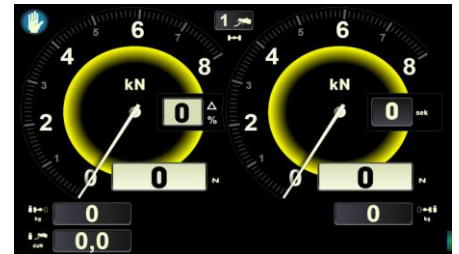
Dopuszczalny nacisk na oś	40 kN
Średnica zewnętrzna rolek napędowych	216 mm
Długość rolek napędowych	700 / 1000 mm
Prędkość obwodowa rolek napędowych do kontroli pojazdów	5,4 km/h
Zakres pomiarowy:	0-8 kN
Silnik:	2 x 3,7 kW
Dopuszczalna średnica badanego koła:	400 – 900 mm
Wymiary (L x W x H):	1040x890x255 mm x2
Waga:	250/280 kg
Zasilanie:	400V / 50Hz



Jednostka sterująca rolek hamulcowych współpracuje z oprogramowaniem CARTEC - BDE 5.176 (wersja polskojęzyczna) w środowisku Windows.



Nowa szata graficzna interfejsu

**Ważniejsze cechy i funkcjonalności urządzenia rolkowego :**

- rolki w technologii kompozytowej, którą cechuje likwidacja zjawiska „odklejania okładziny od bębna” oraz mała waga bębna
- **obudowa** mechaniki - w całości **ocynkowana** i po zabudowie płaska, w pełni równa z podłożem
- **DMS** - system pomiarowy tensometryczny
- soft start – moduł ułatwiający łagodny rozruch rolek (opcjonalny)
- automatyczne wspomaganie wyjazdu
- rolki wyposażone w **silniki z hamulcami elektromagnetycznymi** pozwalającymi na bezproblemowy wjazd w rolki, wyjazd i przejazd przez rolki w sposób bezproblemowy co znacznie zwiększa trwałość urządzenia
- **automatyczne wykrywanie i badanie pojazdów z napędem 4x4**
- możliwość wymuszenia badania 4x4 dla pojazdów z dołączanym napędem
- bezprzewodowe sterowanie linią diagnostyczną
- Oprogramowanie posiada ocenę pojazdu wg urzędowych kryteriów uwzględniające WSH, obliczeniowe WSH dla nacisków PD oraz maksymalne różnice sił hamowania.

**Kompletacja urządzenia :**

- rozdzielnia sterująco-zasilająca z bezprzewodowym kontrolerem
- mechanika urządzenia z okablowaniem
- szafa z jednostką PC, monitorem panoramicznym, drukarką kolor,
- dla SKP (nakładki do badania jednoślądów, miernik nacisku na PD)
- dokumentacja

Szafa i pulpit sterowniczy

**DOPUSZCZENIA:** Certyfikat **ITS, CE**